

あの角の向こうに発見がある。



IKSPIARI

2017年1月13日  
株式会社イクスピアリ

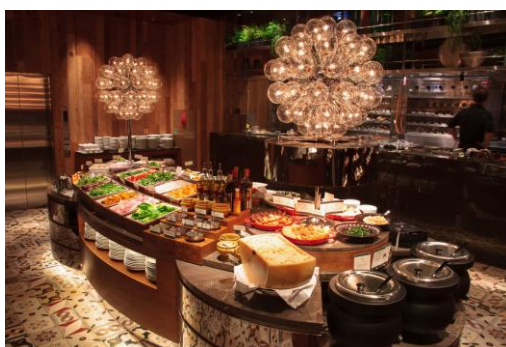
## シュラスコ専門店「RIO GRANDE GRILL」千葉県初出店 2017年4月下旬（予定）

東京ディズニーリゾート内の商業施設「イクスピアリ」に、4月下旬、シュラスコ専門店「RIO GRANDE GRILL（リオ グランデ グリル）」がオープンいたします。

千葉県初出店となる「RIO GRANDE GRILL」は、六本木・横浜・恵比寿に続く4号店となり、牛を中心にさまざまな種類の肉や海鮮類を鉄串に刺し通し、専用のオーブンでじっくり焼いた、ブラジルを代表するバーベキュー料理「シュラスコ」の専門店です。牛肉の旨味と甘さが堪能できる、シュラスコの定番「ピッカーニャ（イチボ肉）」をはじめ、常時15種類前後の食材をご用意。焼き上がった食材をお客さまのテーブルまで申ごと運び、目の前で食べたい量をウェイターが切り分ける本格スタイルです。

ブラジルの国民食「フェイジョアータ（豆と肉の煮込み料理）」や色鮮やかなサラダなど、50種類前後のお料理もビュッフェスタイルで楽しめます。店内に流れるサンバのリズムに耳を傾け、本場ブラジルの雰囲気を感じながら、お好きなものをお好きなだけお召し上がりいただくスタイルは、ご家族やグループでの集まりにぴったり。

また一つ、食の魅力が加わるイクスピアリで、陽気なお食事のひとつをどうぞ。



ビュッフェ台のイメージ（他店舗）



店 舗 名：RIO GRANDE GRILL（リオ グランデ グリル）

業 態：シュラスコ専門店

オ ー プ ン：2017年4月下旬（予定）

営 業 時 間：11:00～23:00（最終入店 22:00）

場 所：2F B'ウェイ

<http://riogrande.createrestaurants.com/>



**RIO GRANDE  
GRILL**

### お問い合わせ

イクスピアリインフォメーション TEL 047-305-2525（受付時間：10:00～19:00）

イクスピアリ・オフィシャルウェブサイト：[www.ikspiari.com](http://www.ikspiari.com)

施設営業時間：10:00～23:00（店舗により異なる）