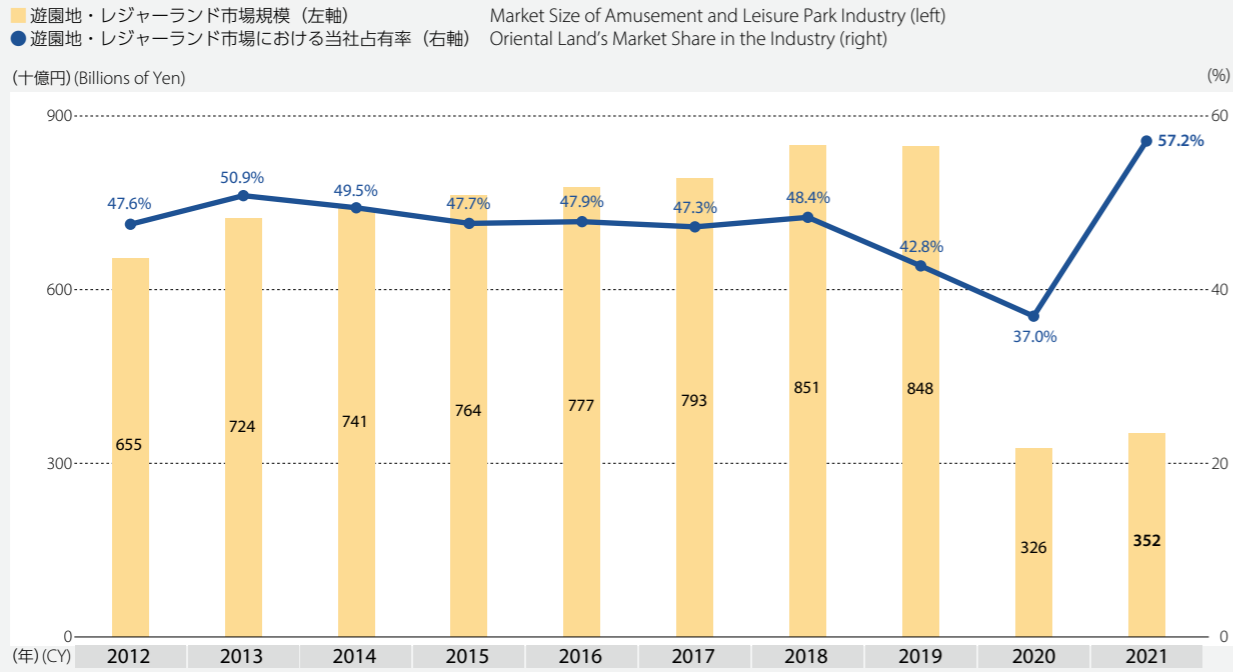
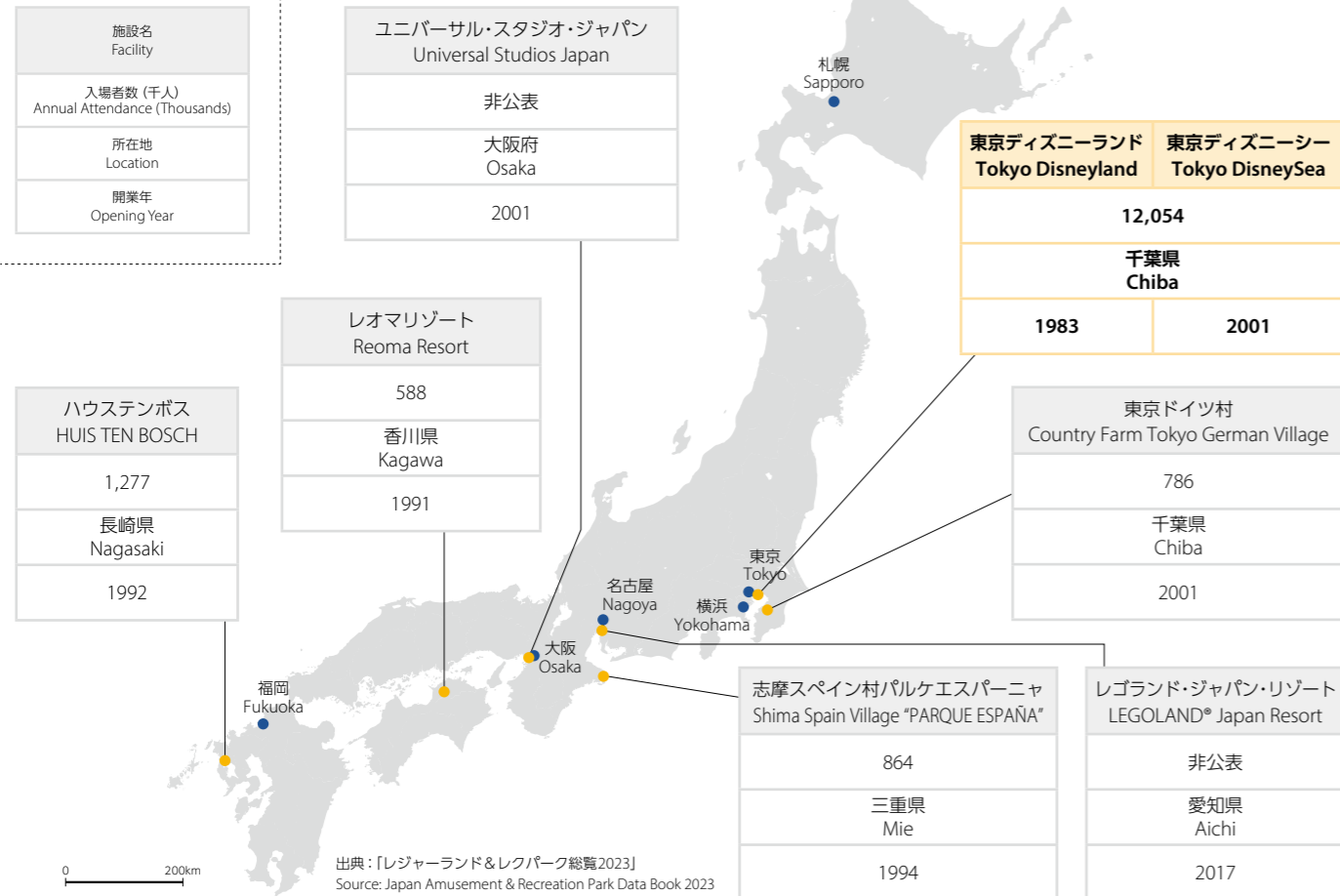


遊園地・レジャーランド市場規模  
Market Size of Amusement and Leisure Park Industry



出典: 「レジャー白書2022」 Source: White Paper of Leisure 2022  
 注: 1. 占有率算出に使用した当社データは、会計年度(例えば2021年は2021年4月1日から2022年3月31日までの1年間)の数値です。  
 2. 2019年、2020年の占有率算出に使用した当社データは、新型コロナウイルス感染症流行の影響で臨時休園した期間を含んでいます。  
 Notes: 1. Oriental Land's market share is based on fiscal year data. Therefore, 2021, for example, refers to the period beginning April 1, 2021, and ended March 31, 2022.  
 2. Oriental Land's market share for 2019 and 2020 are based on data that includes the period in which Theme Parks were temporarily closed due to the spread of COVID-19.

テーマパークの年間入場者数 Annual Theme Park Attendance  
(2022年3月期) (For the Year Ended March 31, 2022)



出典: 「レジャーランド&レクパーク総覧2023」 Source: Japan Amusement & Recreation Park Data Book 2023

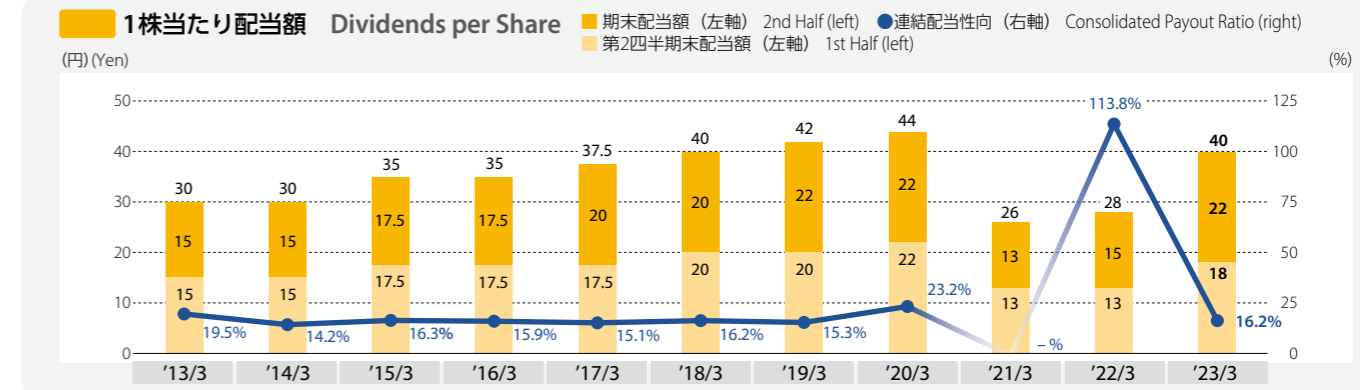
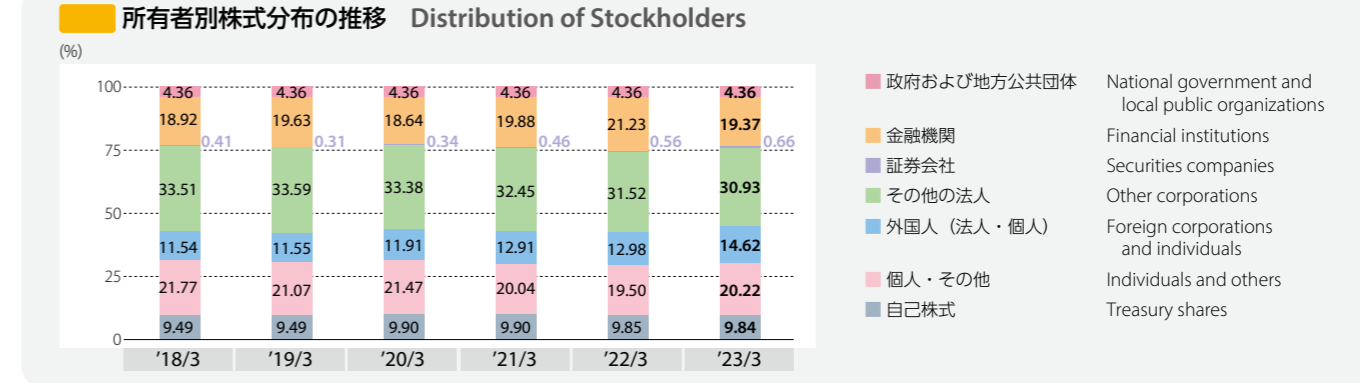
(2023年3月31日現在)  
(As of March 31, 2023)

発行済株式総数	363,690,160株	Number of Shares Issued:	363,690,160 shares
上場金融商品取引所	東京証券取引所 プライム市場	Stock Listing:	Tokyo Stock Exchange, Prime Market
証券コード	4661	Code Number:	4661
1単元の株式数	100株	Investment Unit:	100 shares
株主数	211,187名	Number of Stockholders:	211,187

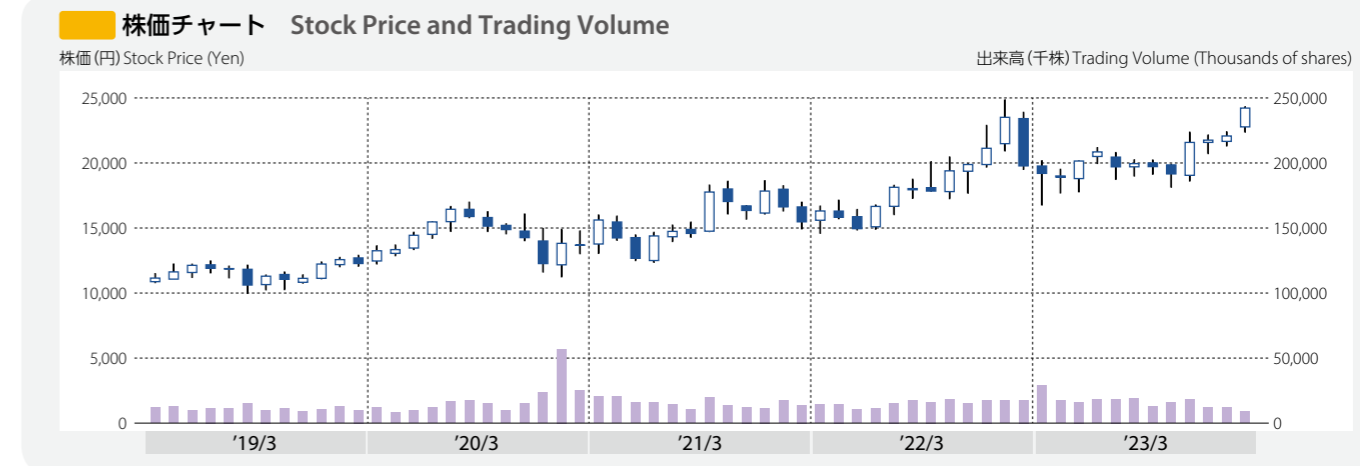
発行済株式総数の推移 Number of Shares Issued (千株) (Thousands of Shares)

発行済株式総数	Number of Shares Issued	'18/3	'19/3	'20/3	'21/3	'22/3	'23/3
		363,690	363,690	363,690	363,690	363,690	363,690

注: 株式数については、株式分割(2023年4月1日、1株→5株)前の数値を記載しています。 Note: The number of shares reflects figures prior to the stock split (on April 1, 2023, 1 share → 5 shares).



注: 2015年4月1日を効力発生日として、1株につき4株の株式分割を実施しました。2015年3月期以前の配当額は、株式分割からさかのぼって便宜的に計算したものです。 Note: On April 1, 2015, Oriental Land conducted a four-for-one stock split of common shares. Dividends for the fiscal years up to and including the fiscal year ended March 31, 2015, were restated retroactively.



注: 株価、出来高については、株式分割(2023年4月1日、1株→5株)前の水準にて記載しています。 Note: Stock prices and trading volume have been listed at levels prior to the stock split (on April 1, 2023, 1 share → 5 shares).

株主総利回り(TSR) Total Shareholder Returns (TSR)

TSR (%)	TSR (%)	'19/3	'20/3	'21/3	'22/3	'23/3
		116.1%	128.0%	154.0%	217.7%	210.0%
時価総額 (百万円)	Market capitalization (Millions of yen)	¥4,571,585	¥5,026,198	¥6,046,348	¥8,550,355	¥8,233,945
配当総額 (百万円)	Total dividends (Millions of yen)	13,825	14,451	8,519	9,178	13,115
最高株価 (円)	Record high stock price (yen)	¥ 12,737	¥ 16,980	¥ 18,640	¥ 24,850	¥ 23,890
最低株価 (円)	Record low stock price (yen)	9,976	11,250	12,365	14,600	16,770

注: 最高株価および最低株価は東京証券取引所(市場第一部/プライム市場)におけるものです。 Note: Record high and record low stock prices are based on prices quoted on the First Section and Prime Market of the Tokyo Stock Exchange.  
 \* 株式分割(2023年4月1日、1株→5株)が株価に反映された2023年3月30日および31日の最高株価および最低株価を示しています。  
 \* Indicates the record high and record low stock prices on March 30 and March 31, 2023 which reflect the stock split (on April 1, 2023, 1 share → 5 shares).



[www.olc.co.jp](http://www.olc.co.jp)

[www.tokyodisneyresort.jp](http://www.tokyodisneyresort.jp)

- 注：
1. 当社の会計年度は、4月1日から3月31日までの1年間です。本誌では、例えば、2022年4月1日から2023年3月31日までの会計年度および2023年3月31日現在は、'23/3と表記しています。
  2. 本誌の財務データは、日本の会計基準および関連法規に基づいて作成されたものであり、当社のアニュアルレポート・統合報告書とは異なる部分があります。
  3. 東京ディズニーリゾート情報については単位未満を四捨五入、財務データについては単位未満を切り捨て表示で記載しています。

- Notes:
1. Oriental Land's fiscal year is from April 1 to March 31. In this fact book, '23/3, for example, refers to the period beginning April 1, 2022 through March 31, 2023, or as of March 31, 2023.
  2. The financial figures in this fact book are based on Japanese Accounting Standards and accompanying laws, and may vary from those presented in the annual report and integrated report of Oriental Land.
  3. Figures pertaining to information on Tokyo Disney Resort have been rounded. Financial figures have been truncated.